

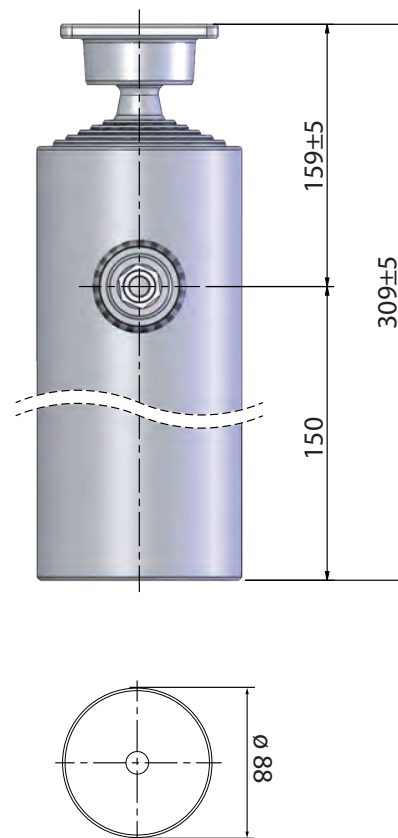
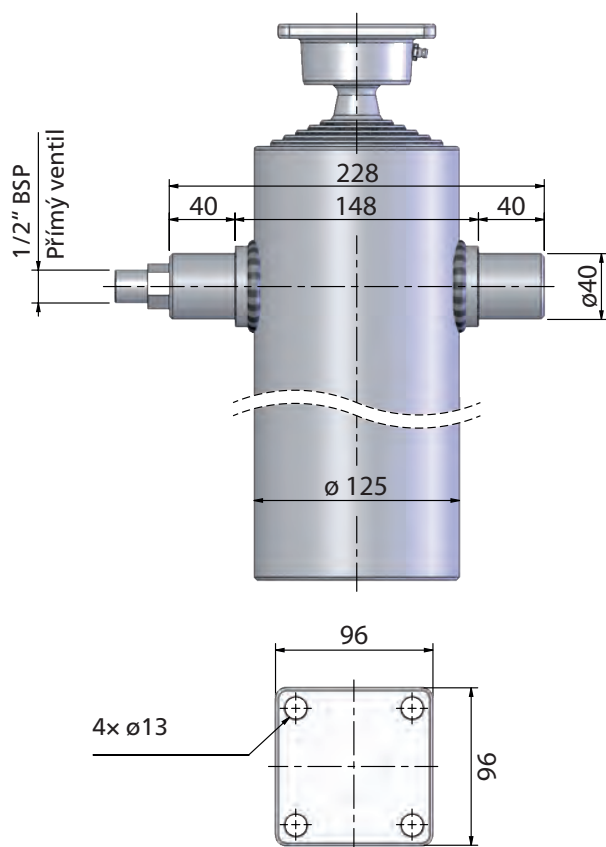
The alsap logo consists of the word "alsap" in a white, lowercase, sans-serif font, centered within a solid red square.

alsap

A high-contrast, black and white photograph of a hydraulic cylinder. The cylinder is mounted on a dark, textured metal base. The upper part of the cylinder is a light-colored, polished metal cap with a spherical handle on top. The word "MARIZ" is embossed in a large, bold, sans-serif font on the side of the cap. The lighting creates strong highlights and shadows, emphasizing the metallic textures and the industrial nature of the component.

MARIZ

Hydraulické válce



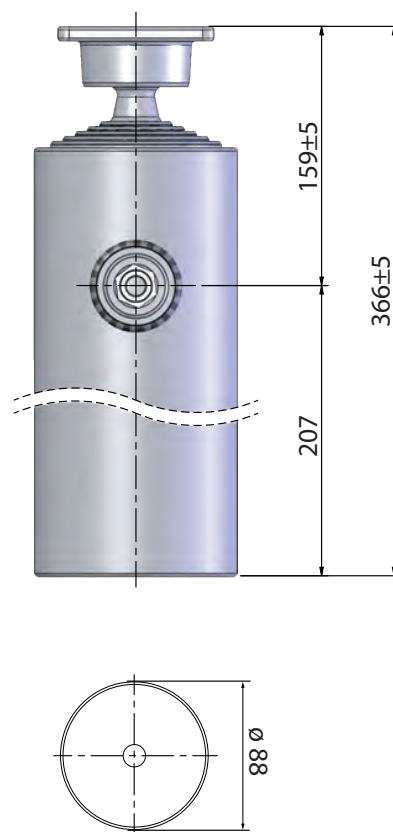
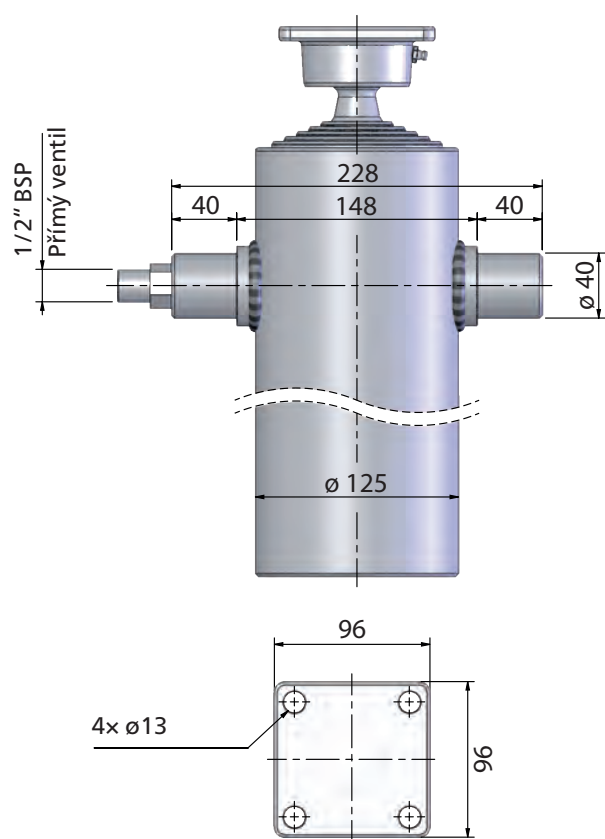
Kód: 41M20840_Z_zn



Kód: 41M20840_zn

Stupeň [N]	Průměr stupně [mm]	Nosnost při 150 bar [Tun]	Počet stupňů	5
I	Ø 105	13	Zdvih (mm)	840
II	Ø 90	9,5	Hmotnost (Kg)	22, 25
III	Ø 75	6,6	Množství oleje (l)	4, 5
IV	Ø 60	4,2	Max. pracovní tlak (bar)	200
V	Ø 45	2,4	Pracovní teplota °C	-30±100

Součástí hydraulického válce je 1/2" ventil pro připojení, horní uložení pro přivaření.



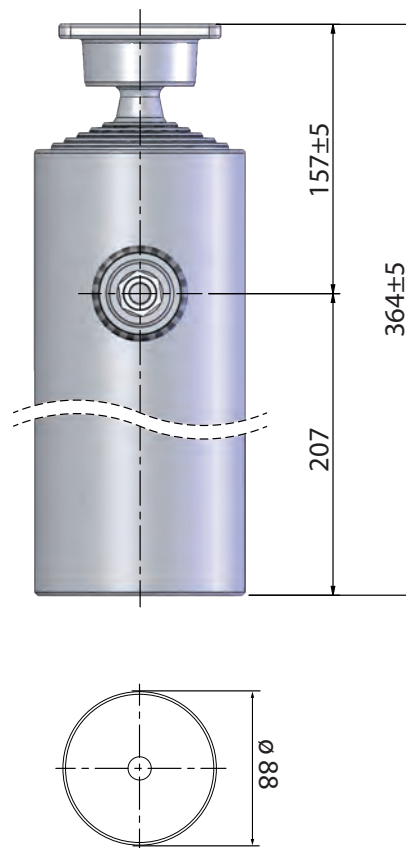
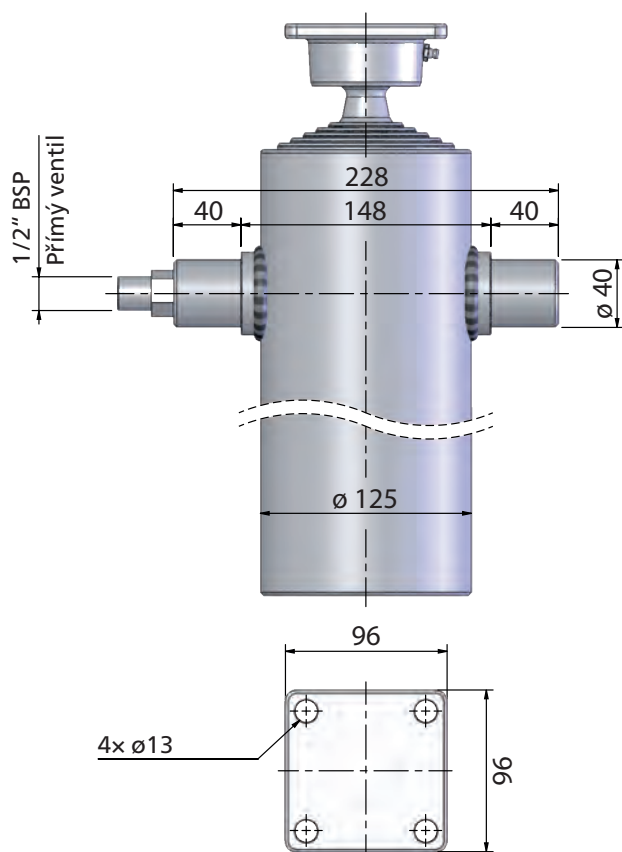
Kód: 41M21050_Z_zn



Kód: 41M21050_zn

Stupeň [N]	Průměr stupně [mm]	Nosnost při 150 bar [Tun]	Počet stupňů	5
I	Ø 105	13	Zdvih (mm)	1050
II	Ø 90	9,5	Hmotnost (Kg)	24, 55
III	Ø 75	6,6	Množství oleje (l)	5, 7
IV	Ø 60	4,2	Max. pracovní tlak (bar)	200
V	Ø 45	2,4	Pracovní teplota °C	-30±100

Součástí hydraulického válce je 1/2" ventil pro připojení, horní uložení pro přivaření.



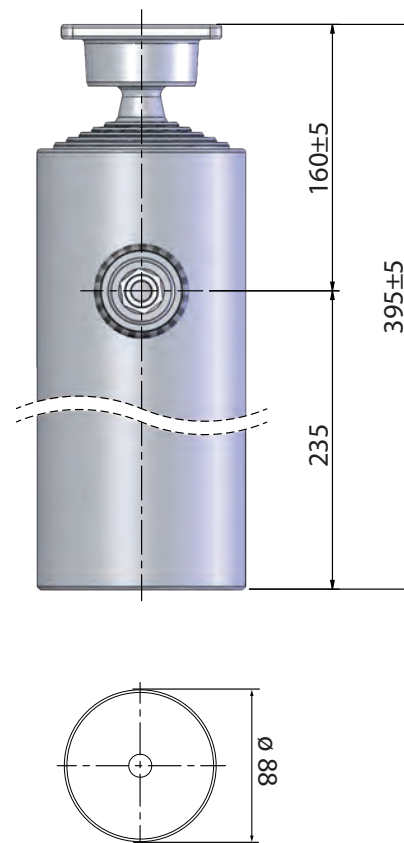
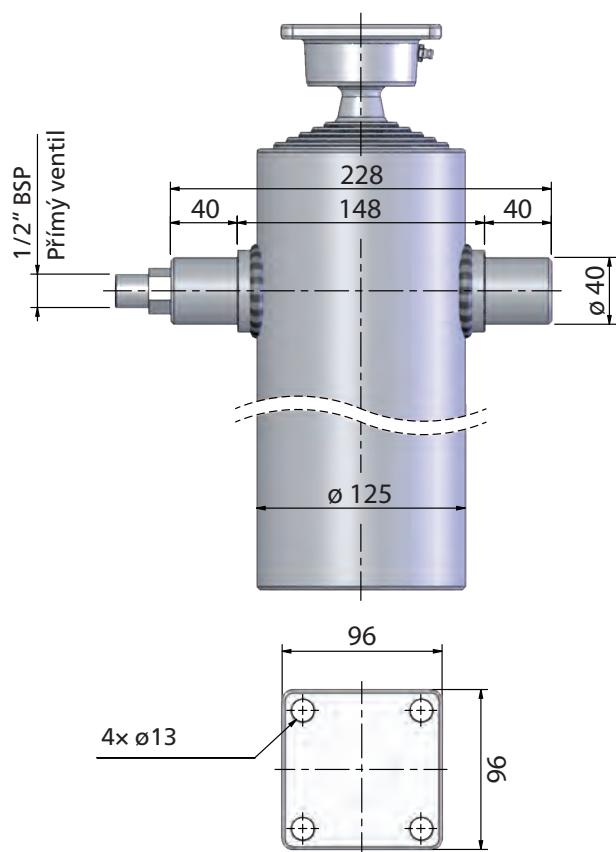
Kód: 41M21250_Z_zn



Kód: 41M21250_zn

Stupeň [N]	Průměr stupně [mm]	Nosnost při 150 bar [Tun]	Počet stupňů	6
I	Ø 32	1,2	Zdvih (mm)	1250
II	Ø 45	2,4	Hmotnost (Kg)	23,06
III	Ø 60	4,2	Množství oleje (l)	5,8
IV	Ø 75	6,6	Max. pracovní tlak (bar)	180
V	Ø 90	9,5	Pracovní teplota °C	-30±100
VI	Ø 105	13		

Součástí hydraulického válce je 1/2" ventil pro připojení, horní uložení pro přivaření.



Kód: 41M21420_Z_zn



Kód: 41M21420_zn

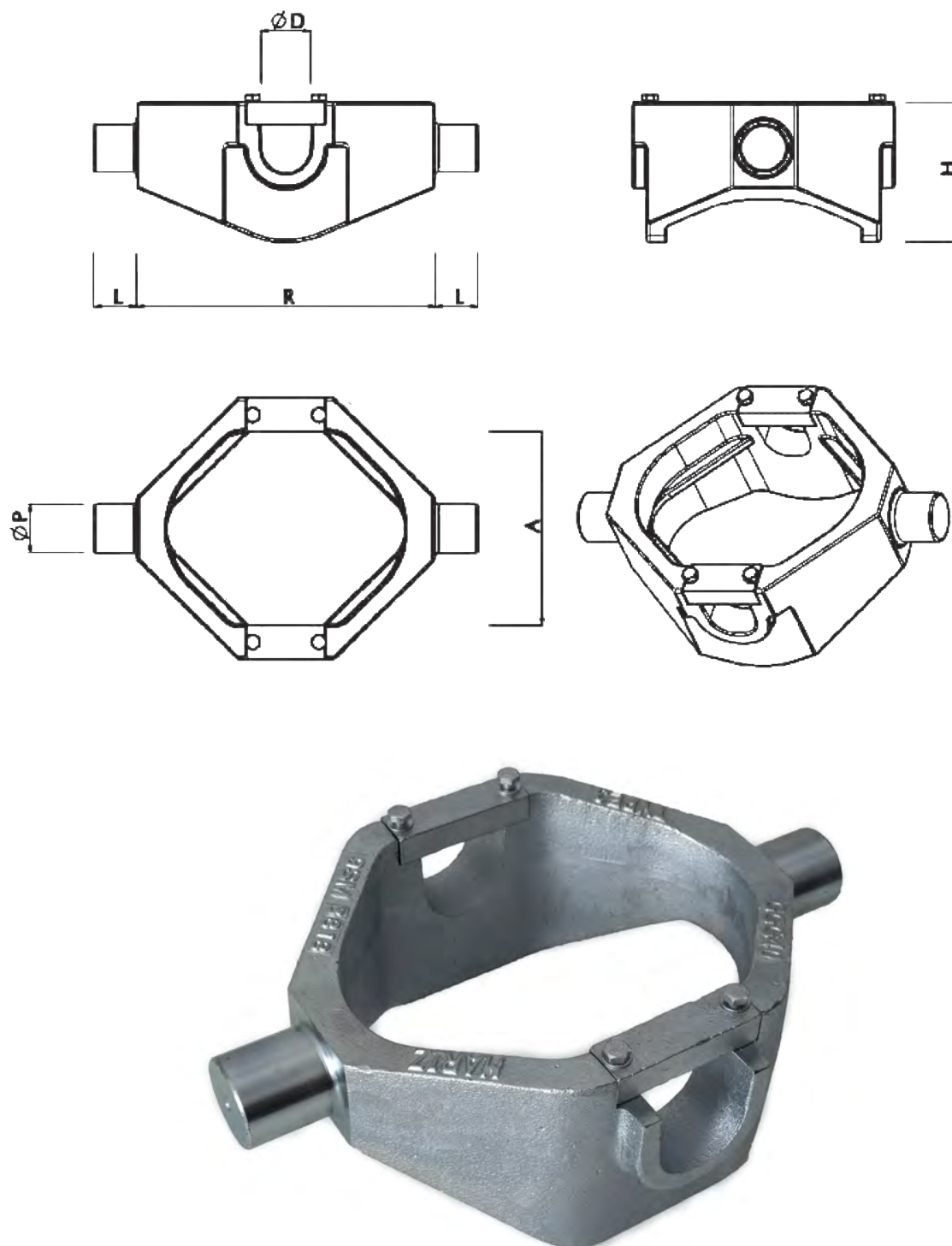
Stupeň [N]	Průměr stupně [mm]	Nosnost při 150 bar [Tun]	Počet stupňů	6
I	$\varnothing 105$	13	Zdvih (mm)	1420
II	$\varnothing 90$	9,5	Hmotnost (Kg)	26, 15
III	$\varnothing 75$	6,6	Množství oleje (l)	6, 6
IV	$\varnothing 60$	4,2	Max. pracovní tlak (bar)	200
V	$\varnothing 45$	2,4	Pracovní teplota °C	-30 \pm 100
VI	$\varnothing 32$	1,2		

Součástí hydraulického válce je 1/2" ventil pro připojení, horní uložení pro přivaření.



Kardan

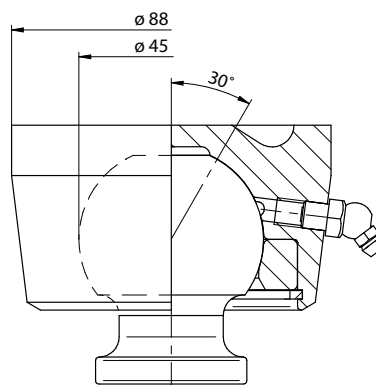
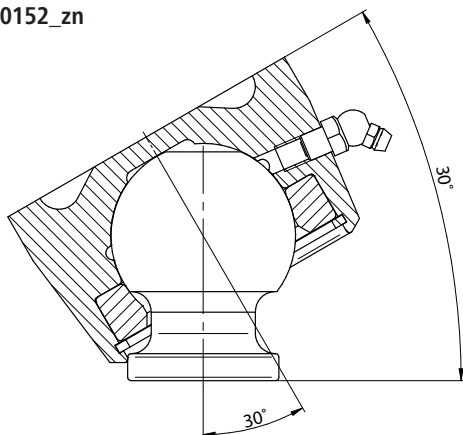
Kód:	TYP	Povrchová úprava	Ø D [mm]	A [mm]	Ø P [mm]	R [mm]	L [mm]	H [mm]	Hmotnost [Kg]
41M0181_zn	CULLA3	ZN	41	150	40	230	40	106	7,35



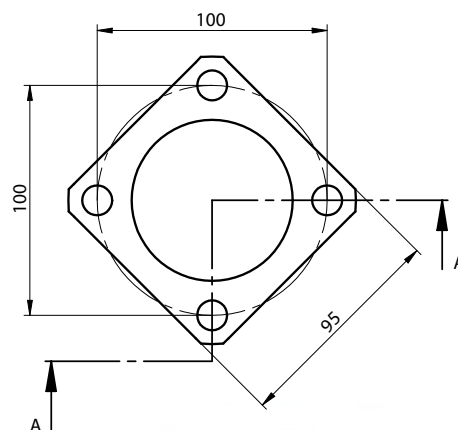
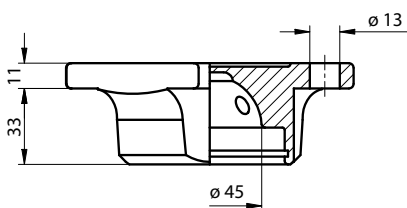
Horní uložení hydraulického válce

Kód	TYP	Povrchová úprava
41M0151	Ø 45 pro přivaření	Bez povrchové úpravy
41M0152_zn	Ø 45 pro přišroubování	ZN

Kód: 41M0152_zn



Kód: 41M0152_zn



Zajištění pro horní uložení hydraulického válce

Kód	TYP	Materiál
41M0155	Ø 45 mm	Ocel
41M0156	Ø 45 mm	Ocel

Kód: 41M0155

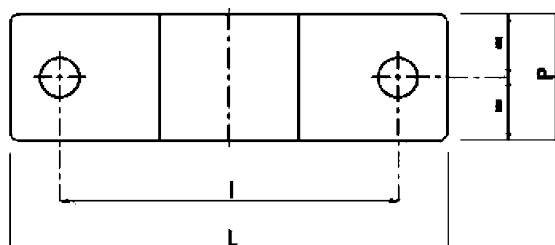
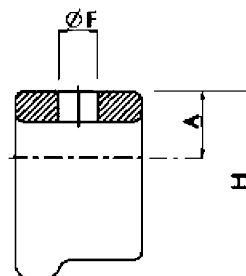
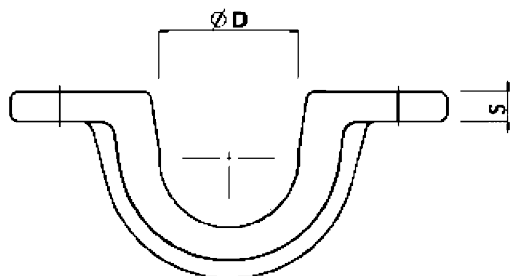


Kód: 41M0156



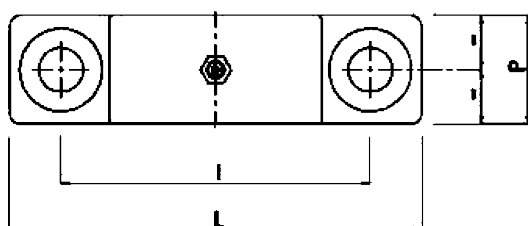
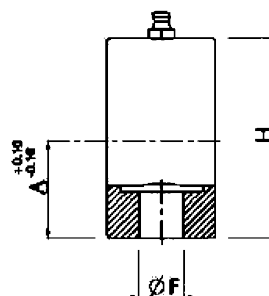
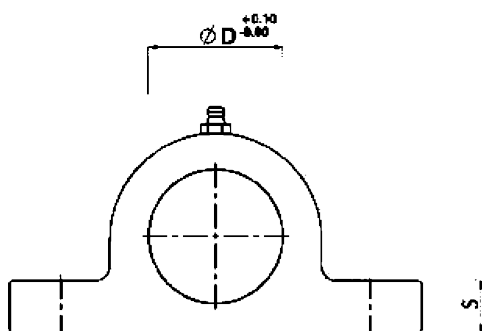
Uložení hydraulického válce

Kód	TYP	Povrchová úprava	Ø D [mm]	A [mm]	Ø F [mm]	I [mm]	S [mm]	L [mm]	P [mm]	H [mm]	Hmotnost [Kg]
41M0121	Ø40 pro příšroubování	ZN	41	20,5	13	110	10	145	40	61	0,8



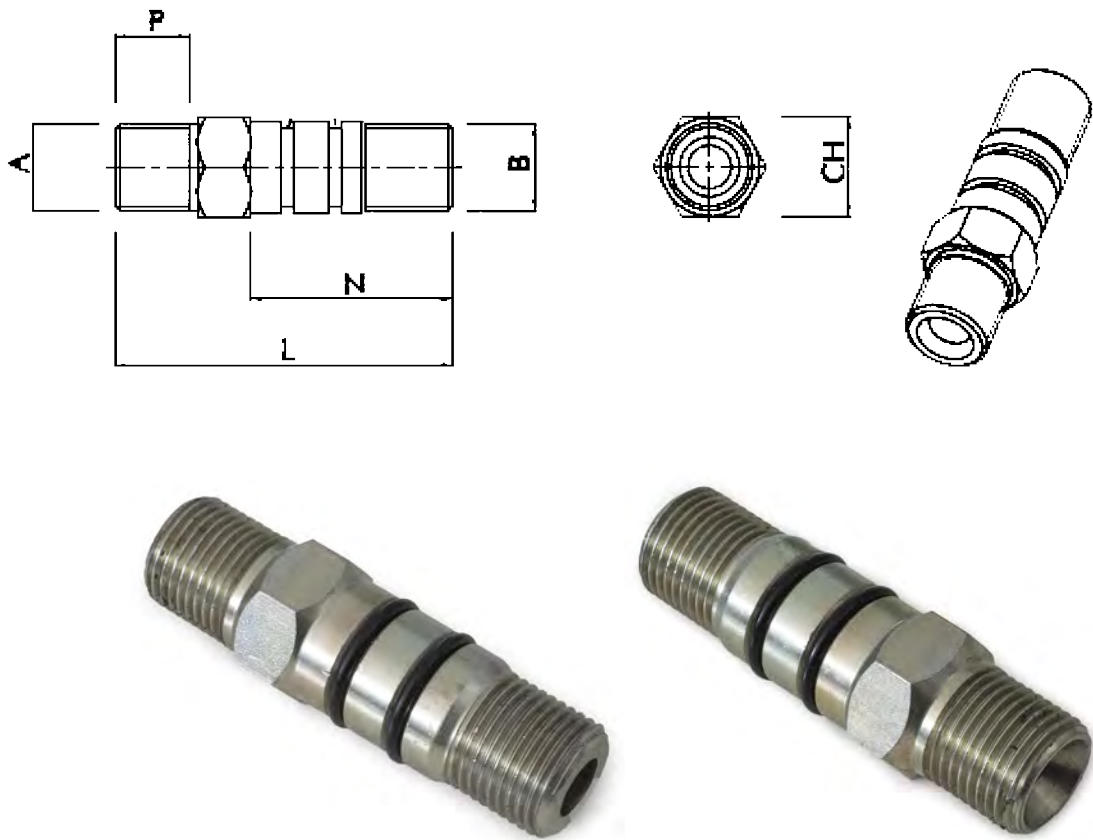
Uložení hydraulického válce

Kód	TYP	Povrchová úprava	Ø D [mm]	A [mm]	Ø F [mm]	I [mm]	S [mm]	L [mm]	P [mm]	H [mm]	Hmotnost [Kg]
41M0111_zn	Ø 40 pro přivaření	ZN	40,5	33	15	105	18	140	37	68	1,1



Adaptér

Kód	TYP	A [in]	B [in]	CH [mm]	P [mm]	L [mm]	N [mm]	Hmotnost [Kg]
41M0101		1/2"	1/2"	24	18	82	49	0,20
41M0102		3/4"	1/2"	27	18	82	49	0,22





Provozovna a sklad:
ALSAP s.r.o.
Průmyslová 394
267 01 Králův Dvůr u Berouna
Tel.: +420 734 155 334
+420 606 052 455
E-mail: prodej@alsap.cz
www.alsap.cz

Fakturační adresa:
ALSAP s.r.o.
Jičínská 244
293 01 Mladá Boleslav
IČ: 28861388
DIČ: CZ28861388

Sledujte nás:



Aktuální nabídku najdete na e-shopu nebo na www.alsap.cz
© 2020 ALSAP s.r.o.